

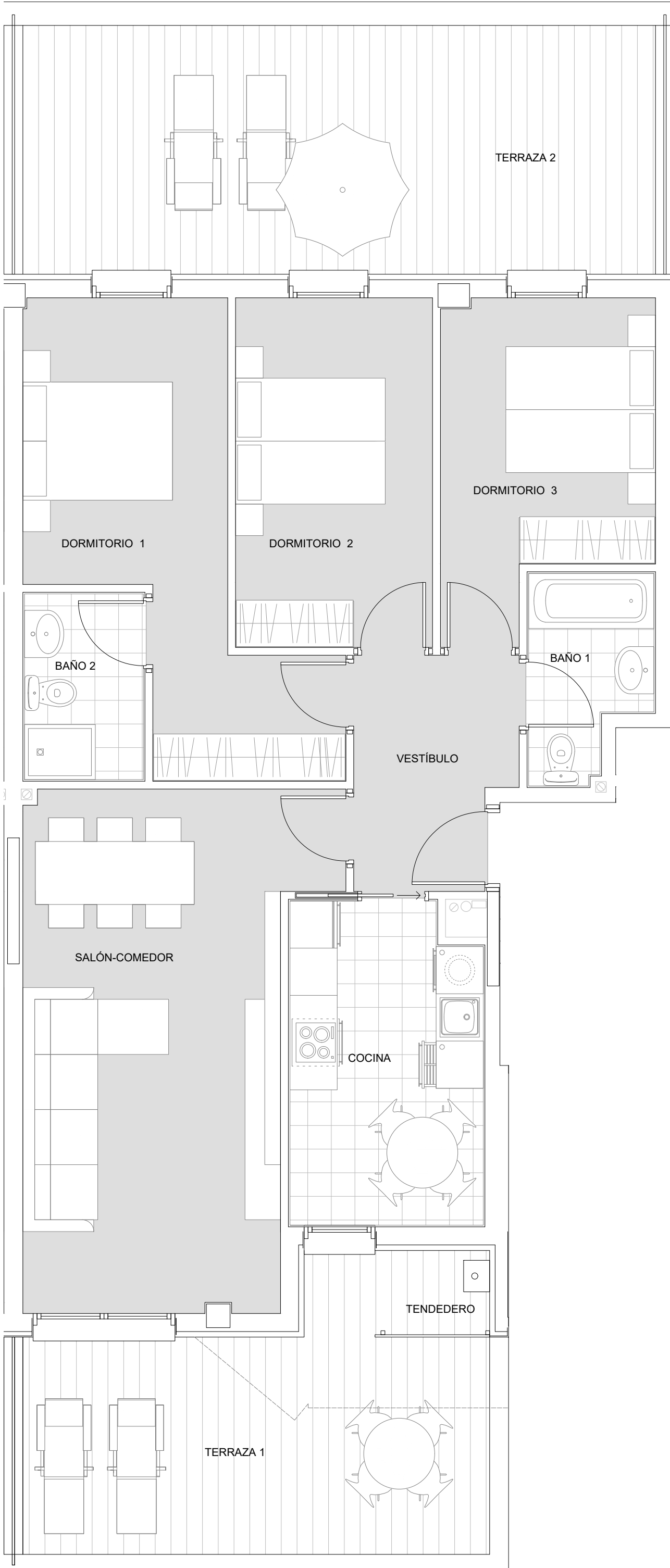
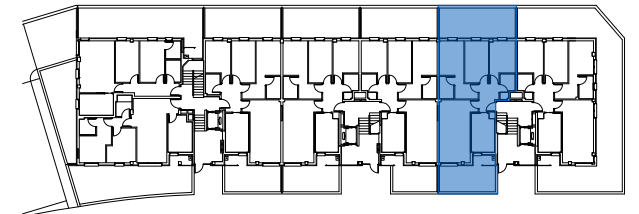
Portal 3 Planta Baja - A

Cocina cerrada

34 viviendas en Errekarte Beasain

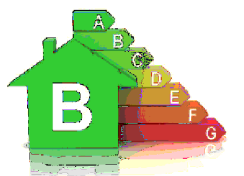
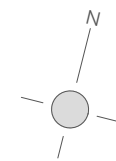
ISGA INMUEBLES S.A.U.

GESTIONA Y CONSTRUYE



SUPERFICIE INTERIOR	81,04 m²
SALÓN COMEDOR	22,77 m ²
COCINA	9,77 m ²
DORMITORIO 1	14,23 m ²
DORMITORIO 2	11,10 m ²
DORMITORIO 3	10,25 m ²
VESTÍBULO	5,73 m ²
BAÑO 1	3,63 m ²
BAÑO 2	3,56 m ²
SUPERFICIE EXTERIOR	44,28 m²
TENDEDERO	2,55 m ²
TERRAZA 1	16,35 m ²
TERRAZA 2	25,38 m ²

Superficies útiles aproximadas



1/50 ⁰ 1m

Documento sujeto a las aprobaciones administrativas y licencia de construcción. El mobiliario es meramente decorativo. Esta información puede ser modificada por razones técnicas, jurídicas o comerciales. Las superficies podrán sufrir modificaciones de acuerdo con el proyecto de ejecución definitivo.

Se advierte que la dimensión de los pilares especificados en los planos de planta es la sección estándar, pudiendo aumentar la misma según la altura de planta en la que ubique la vivienda, y según el paso de instalaciones. Del mismo modo pueden aparecer nuevas moquetas y pasos de instalaciones del edificio que no vienen reflejadas en los planos.

Herri administrazioen onespén eta eraikuntza baimenen zain dagoen behin-behineko agiria. Marraztutako altzariak apaingarri soilak dira. Informazio hau aldatua izan daiteke arrazoi tekniko edo komertzialengatik. Behin betiko exekuzio proiektuaren arabera, azalerek aldatetak jasan ditzakete.

Marrazturiko zutabe eta instalakuntza pasu erreserba neurri estandarra dute, eta solairu ezberdinetan neurri ezberdinak izan ditzaketela ohartzen da. Modu berean, instalakuntzen beharrak direla eta, planuetan marrazturik ez dauden motxeta berriak azal litezke.