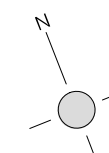
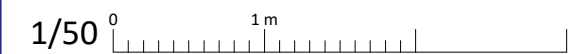


SUPERFICIE INTERIOR		76,91 m <sup>2</sup>
SALÓN COMEDOR		19,60 m <sup>2</sup>
COCINA		9,05 m <sup>2</sup>
DORMITORIO PRINCIPAL		12,00 m <sup>2</sup>
DORMITORIO 2		10,46 m <sup>2</sup>
DORMITORIO 3		8,42 m <sup>2</sup>
BAÑO 1		3,63 m <sup>2</sup>
BAÑO 2		2,85 m <sup>2</sup>
VESTIBULO		10,90 m <sup>2</sup>
SUPERFICIE EXTERIOR		9,00 m <sup>2</sup>
TERRAZA		7,50 m <sup>2</sup>
TENEDERO		1,50 m <sup>2</sup>

Superficies útiles aproximadas



Planta Baja  
Tipo D