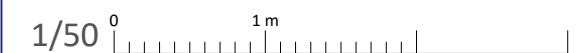


SUPERFICIE INTERIOR	85,77 m <sup>2</sup>
SALÓN COMEDOR COCINA	39,09 m <sup>2</sup>
DORMITORIO 1	12,28 m <sup>2</sup>
DORMITORIO 2	10,77 m <sup>2</sup>
DORMITORIO 3	11,12 m <sup>2</sup>
PASILLO	5,26 m <sup>2</sup>
BAÑO 1	3,79 m <sup>2</sup>
BAÑO 2	3,46 m <sup>2</sup>
SUPERFICIE EXTERIOR	11,02 m <sup>2</sup>
TERRAZA	11,02 m <sup>2</sup>

Superficies útiles aproximadas



## Portal 1 Planta 1º A