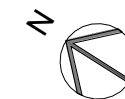
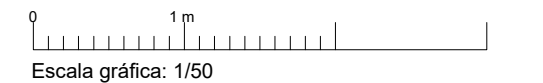


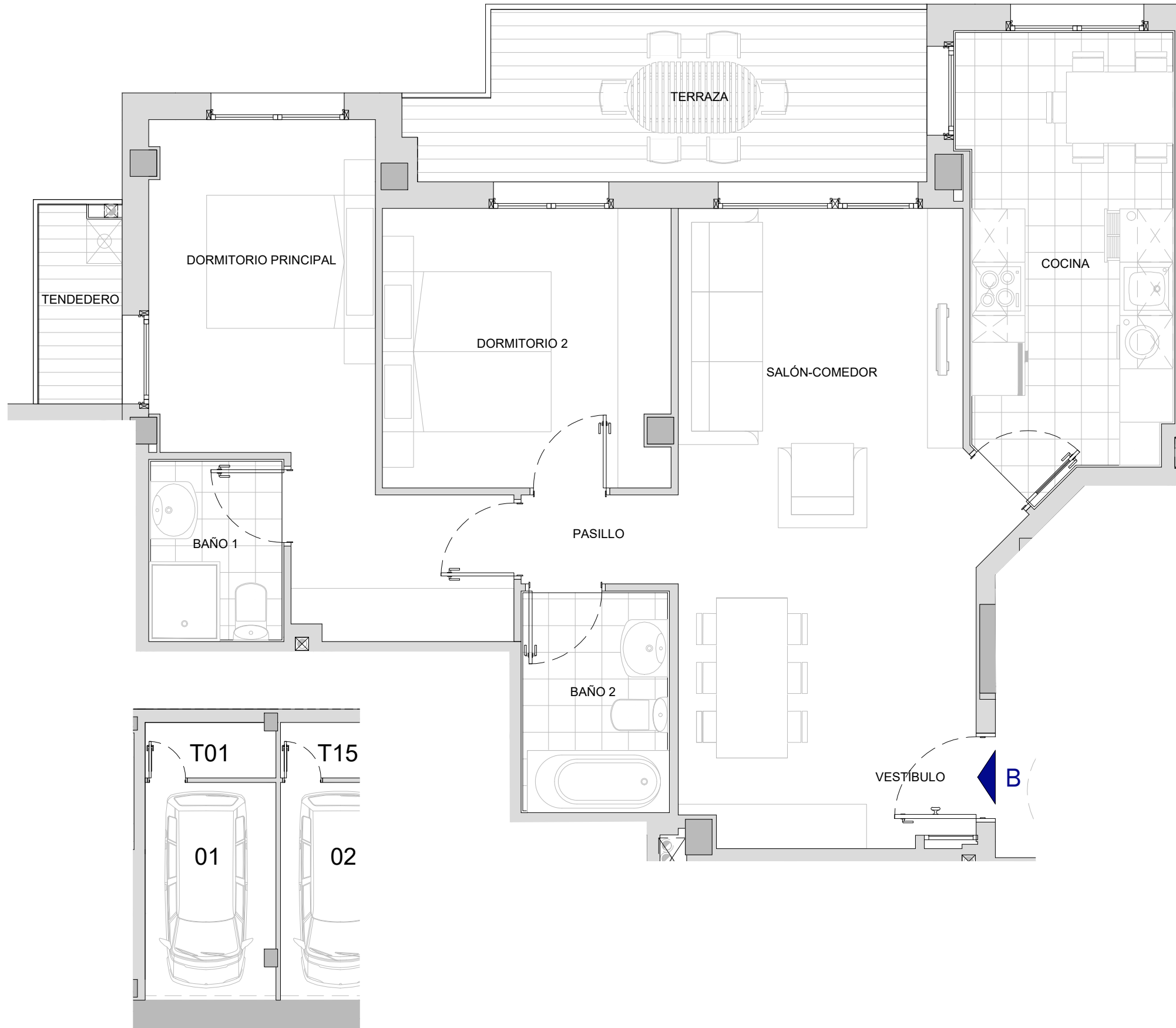
VIVIENDA	GARAJE	SUP. ÚTIL	TRASTERO	SUP. ÚTIL
B SS 1 B	1	25,34 m ²	1	7,10 m ²

SUP. ÚTIL INTERIOR		68,07 m ²
SALÓN COMEDOR		22,22 m ²
COCINA		11,39 m ²
DORMITORIO PRINCIPAL		13,98 m ²
DORMITORIO 2		10,11 m ²
BAÑO 1		2,97 m ²
BAÑO 2		4,00 m ²
VESTÍBULO		1,63 m ²
DISTRIBUIDOR		1,77 m ²
SUP. ÚTIL EXTERIOR		12,46 m ²
TENDEDERO		2,07 m ²
TERRAZA		10,39 m ²

Superficies aproximadas.



Edificio B Planta Semisótano-1 B



E: 1/100