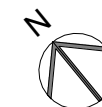
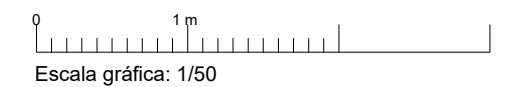


SUPERFICIE INTERIOR	65,77 m²
SALÓN COMEDOR	18,81 m ²
COCINA	8,10 m ²
DORMITORIO PRINCIPAL	13,67 m ²
DORMITORIO 2	10,47 m ²
BAÑO 1	3,77 m ²
BAÑO 2	3,80 m ²
VESTÍBULO	3,75 m ²
DISTRIBUIDOR	3,40 m ²
SUPERFICIE EXTERIOR	9,20 m²
TENDEDERO	1,60 m ²
TERRAZA	7,60 m ²

SUP. CONST. INTERIOR	78,10 m²
SUP. CONST. EXTERIOR	9,20 m²

Superficies aproximadas.



Planta 1 B